

平面図 S=1:250



4級基準点座標一覧表

点 名	X座標	Y座標	Z座標
T-1	64342.928	67746.282	217.539
T-2	64334.373	67772.385	218.103
T-3	64321.213	67783.957	218.667

ボーリング座標一覧表

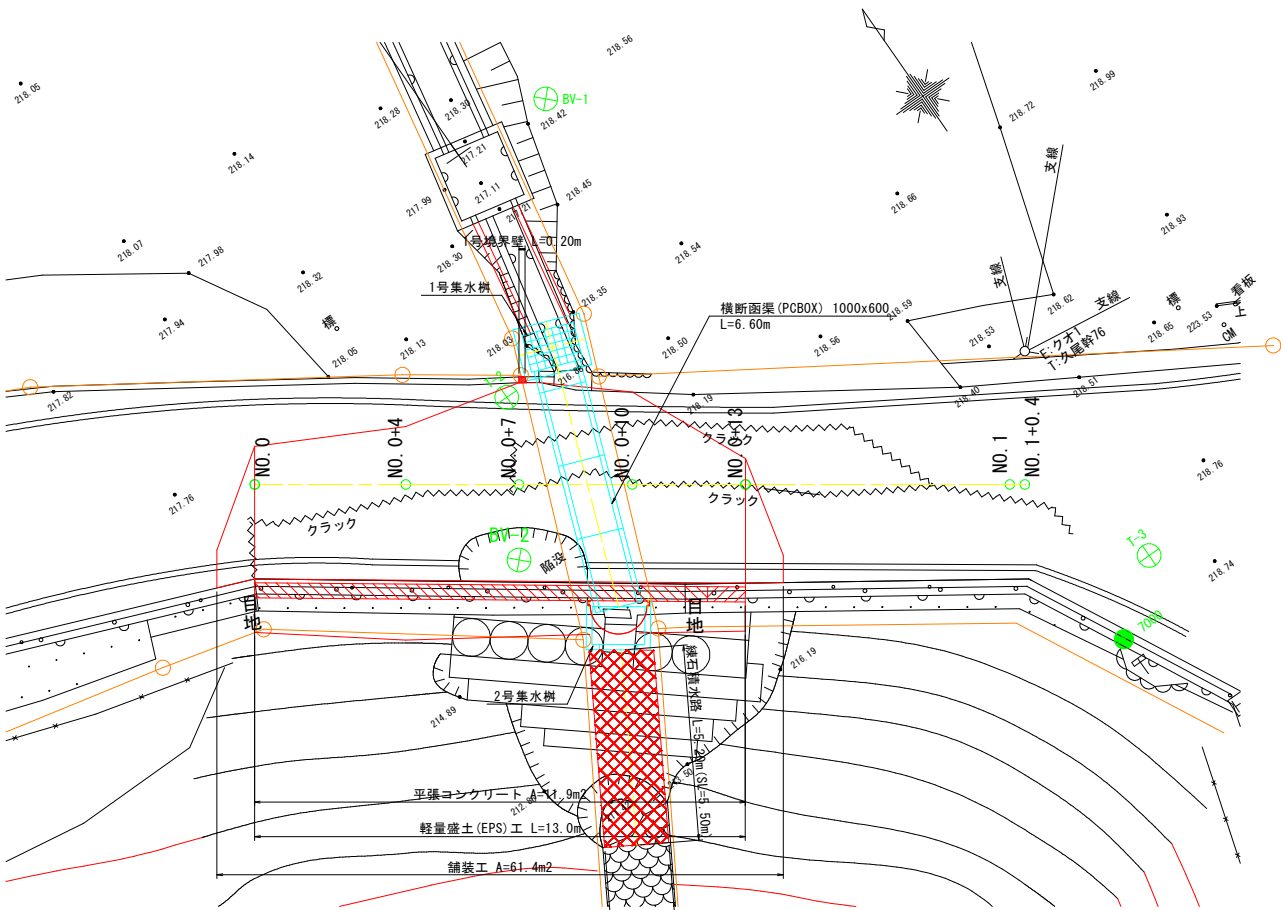
点 名	X座標	Y座標	Z座標
BV-1	64340.267	67777.748	218.470
BV-2	64330.652	67770.190	217.870

実施設計図面

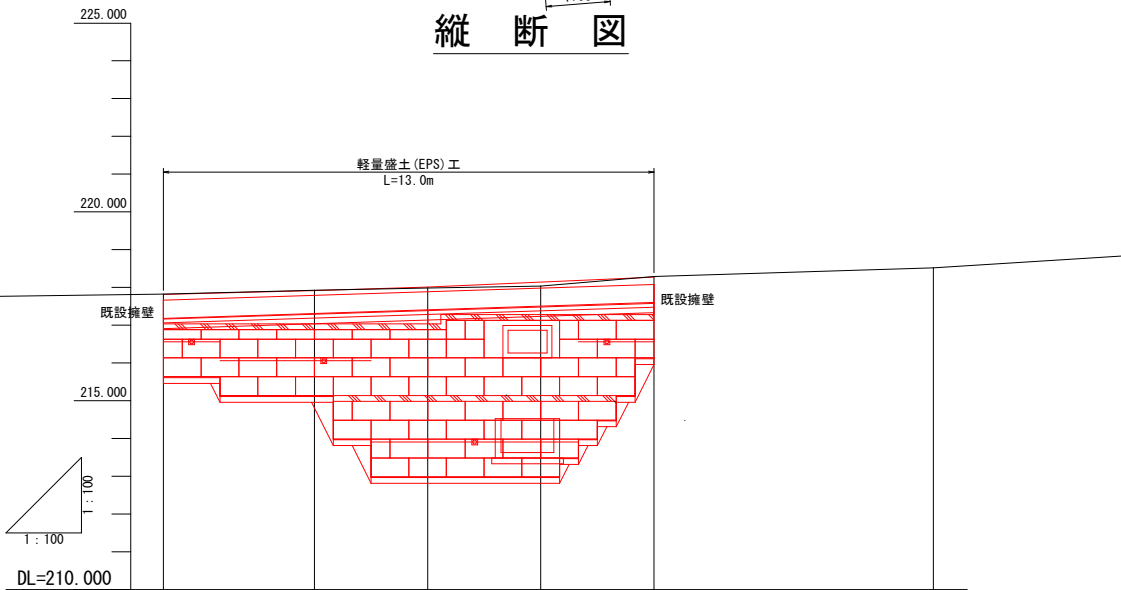
工事名	R7波土 久尾穴喰浦線 海・船津 (R7災3)道路復旧工事		
路線名等	(一)久尾穴喰浦線		
工事箇所	海部郡海陽町船津		
図面名	平 面 図		
縮尺	1:250	図面番号	1 / 13
会社名			
事業者名	徳島県南部総合県民局(美波)		

軽量盛土 (EPS) 工一般図 S=1:100

平面図

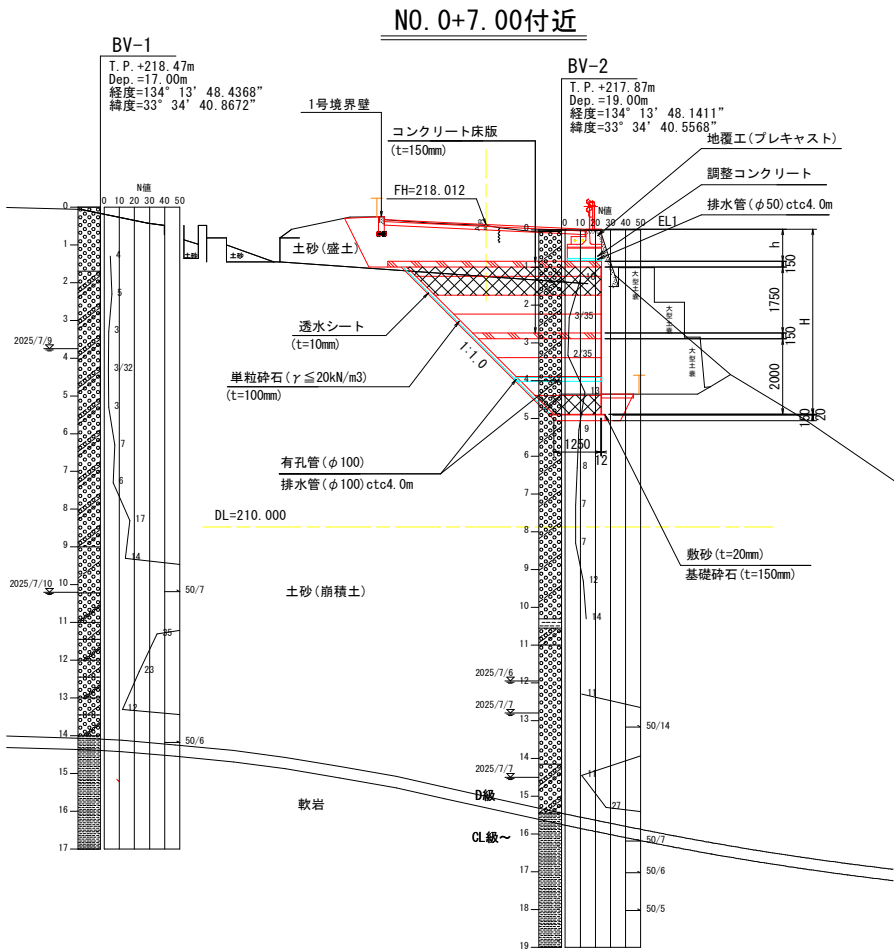


縦断図



舗装計画高	217.818	217.818	217.918	218.144	218.275	218.520
擁壁天端高	217.660	217.789	217.886	217.983	218.080	218.520
地盤高	217.825	217.924	217.983	218.036	218.291	218.520
追加距離	0.000	4.000	7.000	10.000	13.000	20.400
単距離	0.000	4.000	3.000	3.000	3.000	7.400
測点	NO. 0	NO. 0+4	NO. 0+7	NO. 0+10	NO. 0+13	NO. 1+0

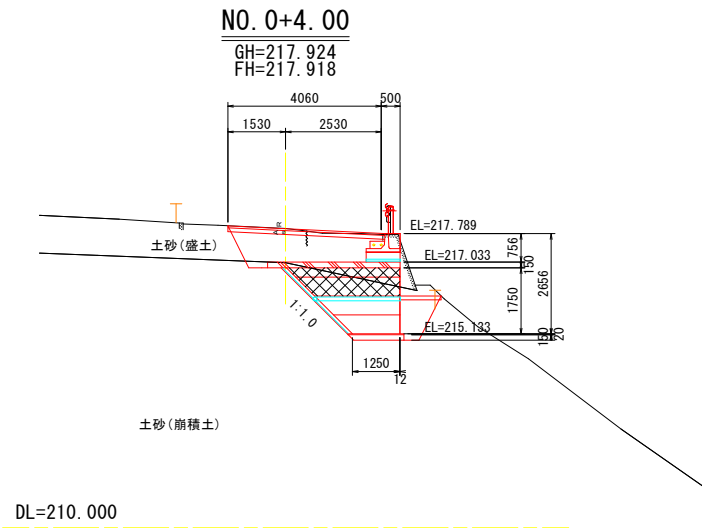
標準断面図



実施設計図面

工事名	R7波土 久尾穴喰浦線 海・船津 (R7災3) 道路復旧工事		
路線名等	(一) 久尾穴喰浦線		
工事箇所	海部郡海陽町船津		
図面名	軽量盛土 (EPS) 工一般図		
縮尺	1:100	図面番号	2 / 13
会社名			
事業者名	徳島県南部総合県民局 (美波)		

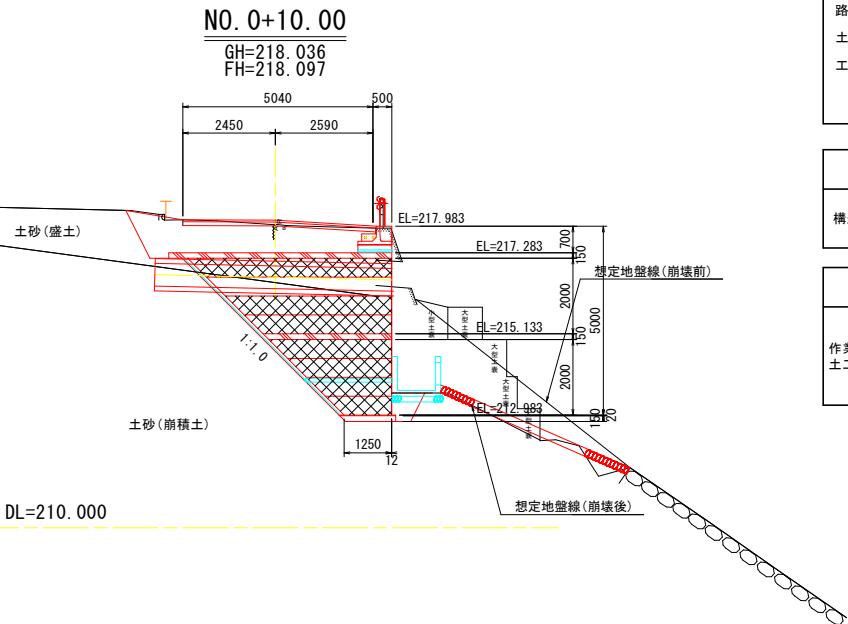
横断図(その1) S=1:100



NO. 0+ 4.00				
名 称				数 量
道 路 土 工	掘 削	片 切	土 砂	5.3
			軟岩 I	
	オープン		土 砂	
			軟岩 I	
	路床盛土	1	W<2.5m	
		2	2.5m≦W<4.0m	2.7
		3	4.0m≦W	
路体盛土		1	W<2.5m	
		2	2.5m≦W<4.0m	
		3	4.0m≦W	

名 称		数 量
構造物取壊し工	Co構造物取壊し	1.5
	石積取壊し	
	As取壊し (t=5cm)	4.12

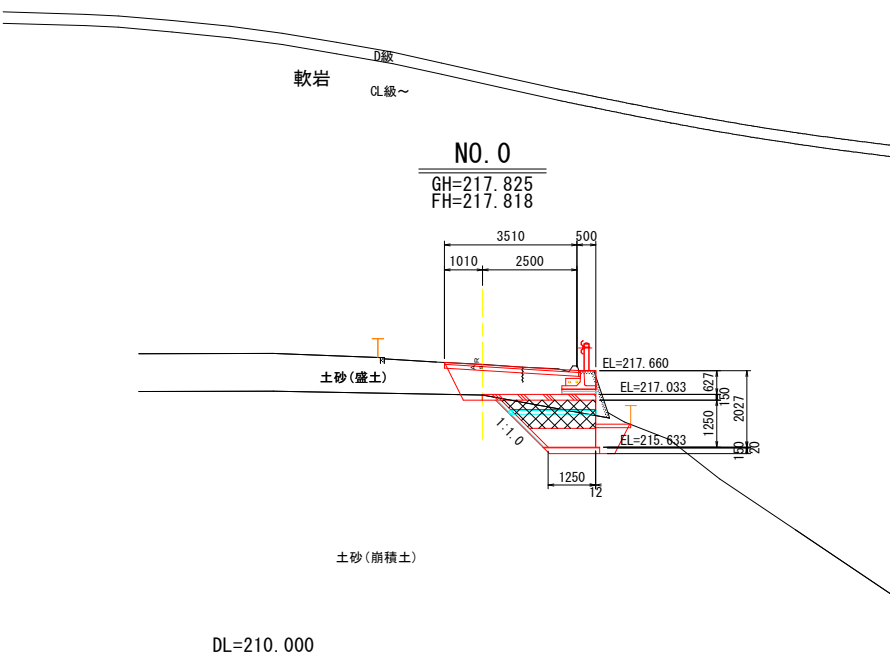
擁壁工			数 量
作業 土工	床掘り	土 砂	2.6
		軟岩 I	
	埋戻し	W<1.0m	
		1.0m≦W<4.0m	0.8
		平張コンクリート	1.09



NO. 0+10.00				
名 称				数 量
道 路 土 工	掘 削	片 切	土 砂	25.8
			軟岩 I	
	オープン		土 砂	
			軟岩 I	
	路床盛土	1	W<2.5m	
		2	2.5m≦W<4.0m	
		3	4.0m≦W	3.7
路体盛土		1	W<2.5m	0.8
		2	2.5m≦W<4.0m	
		3	4.0m≦W	

名 称		数 量
構造物取壊し工	Co構造物取壊し	1.5
	石積取壊し	
	As取壊し (t=5cm)	5.12

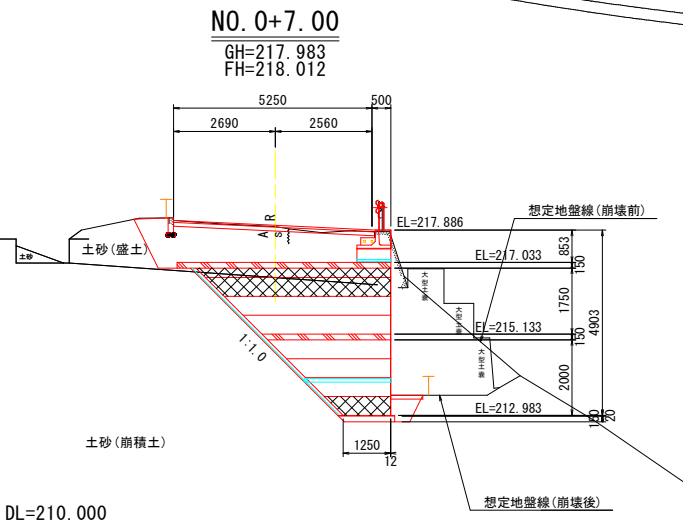
擁壁工			数 量
作業 土工	床掘り	土 砂	1.7
		軟岩 I	
	埋戻し	W<1.0m	0.5
		1.0m≦W<4.0m	
		平張コンクリート	



NO. 0				
名 称				数 量
道 路 土 工	掘 削	片 切	土 砂	3.6
			軟岩 I	
	オープン		土 砂	
			軟岩 I	
	路床盛土	1	W<2.5m	
		2	2.5m≦W<4.0m	2.0
		3	4.0m≦W	
路体盛土		1	W<2.5m	
		2	2.5m≦W<4.0m	
		3	4.0m≦W	

名 称		数 量
構造物取壊し工	Co構造物取壊し	1.5
	石積取壊し	
	As取壊し (t=5cm)	3.57

擁壁工			数 量
作業 土工	床掘り	土 砂	1.2
		軟岩 I	
	埋戻し	W<1.0m	0.4
		1.0m≦W<4.0m	
		平張コンクリート	0.92



NO. 0+ 7.00				
名 称				数 量
道 路 土 工	掘 削	片 切	土 砂	25.3
			軟岩 I	
	オープン		土 砂	
			軟岩 I	
	路床盛土	1	W<2.5m	
		2	2.5m≦W<4.0m	
		3	4.0m≦W	4.9
路体盛土		1	W<2.5m	0.4
		2	2.5m≦W<4.0m	
		3	4.0m≦W	

名 称		数 量
構造物取壊し工	Co構造物取壊し	1.5
	石積取壊し	
	As取壊し (t=5cm)	5.34

擁壁工			数 量
作業 土工	床掘り	土 砂	1.6
		軟岩 I	
	埋戻し	W<1.0m	0.4
		1.0m≦W<4.0m	
		平張コンクリート	0.85

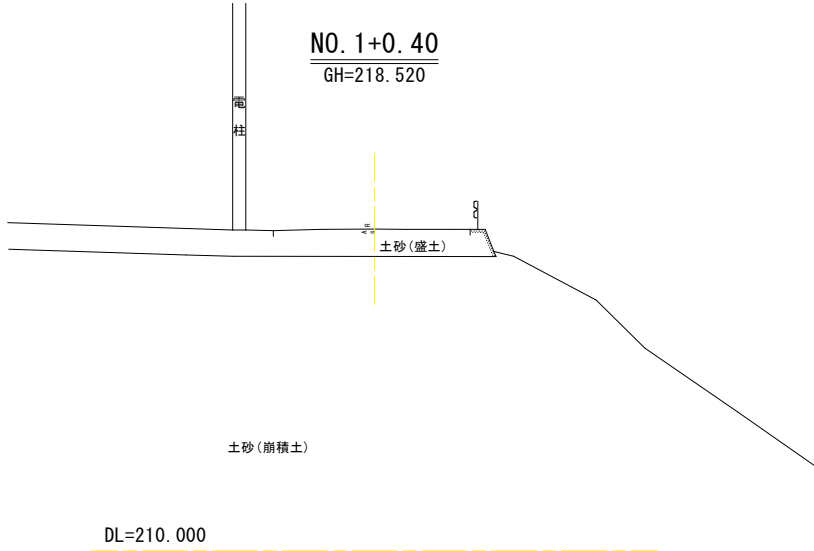
【凡例】発泡スチロール規格

- EPSブロック D-20
- EPSブロック Dx-24H

実施設計図面

工事名	R7波止 久尾穴喰浦線 海・船津 (R7災3) 道路復旧工事		
路線名等	(一)久尾穴喰浦線		
工事箇所	海部郡海陽町船津		
図面名	横断図(その1)		
縮尺	1:100	図面番号	3 / 13
会社名			
事業者名	徳島県南部総合県民局(美波)		

横断面図(その2) S=1:100




NO. 0+13.00				
名 称				数 量
道 路 土 工	掘 削	片 切	土 砂	4.0
			軟岩Ⅰ	
		オープン	土 砂	
			軟岩Ⅰ	
	路床盛土	1	W<2.5m	
		2	2.5m≤W<4.0m	2.2
		3	4.0m≤W	
	路体盛土	1	W<2.5m	
		2	2.5m≤W<4.0m	
		3	4.0m≤W	

名 称		数 量
構造物取壊し工	Co構造物取壊し	1.3
	石積取壊し	
	As取壊し (t=5cm)	3.33

機 壁 工			数 量
名 称			
作 業 土 工	床 掘 り	土 砂	0.8
		軟 岩 I W<1.0m	
	埋 戻 し	1.0m≦W<4.0m	0.2
		平張コンクリート	0.77

【凡例】発泡スチロール規格

EPSブロック D-20

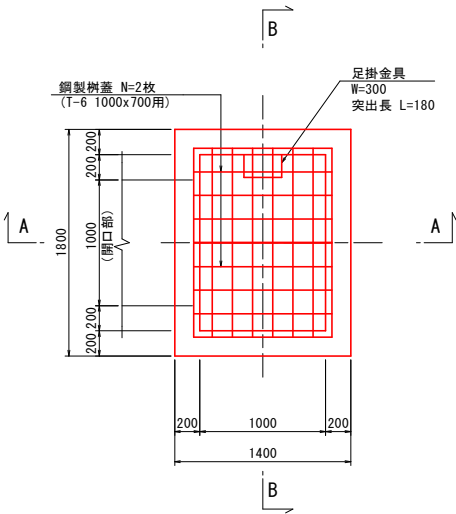
 EPSブロック Dx-24H

## 実施設計図面

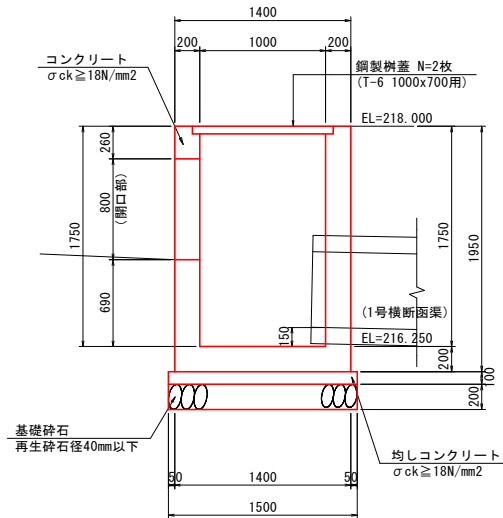
工事名	R7渡土 久尾穴喰浦線 海・船津 (R7災3)道路復旧工事		
路線名等	(一)久尾穴喰浦線		
工事箇所	海部郡海陽町船津		
図面名	横断面(その2)		
縮尺	1:100	図面番号	4 / 13
会社名			
事業者名	徳島県南部総合県民局(美波)		

構造図(その1) S=1:30

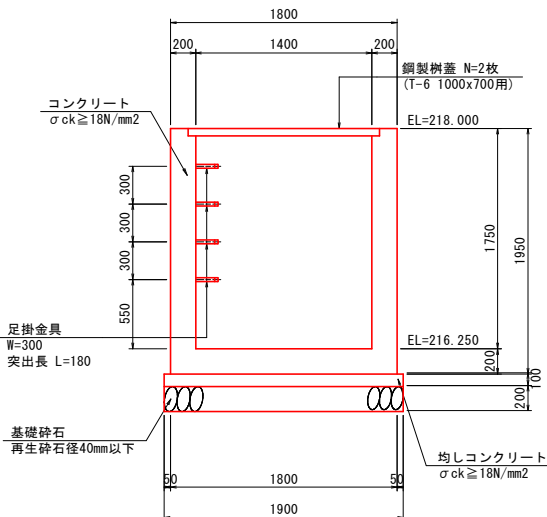
1号集水桝



(A-A 断面)



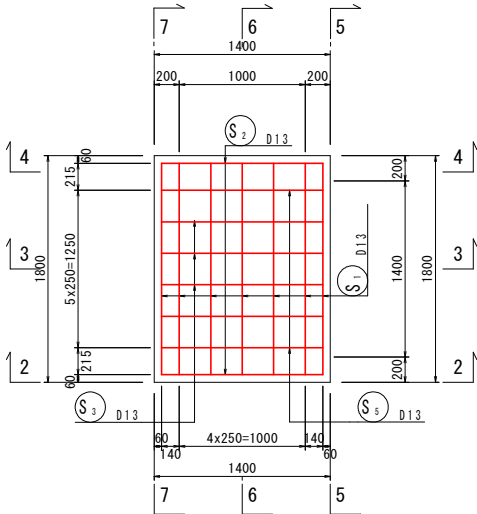
(B-B 断面)



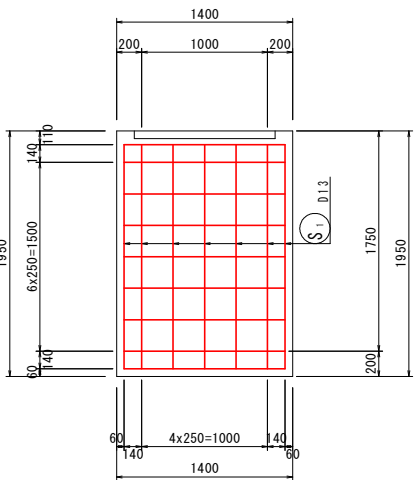
1号集水桝		(1.0箇所当り)	
名称	規格	単位	数量
コンクリート	σck ≧ 18N/mm2	m3	2.09
型枠	一般・小型	m2	20.59
鋼製樹蓋	T-6 1000x700用 標準目	枚	2
足掛金具	W300、突出長 L=180	本	4
均しコンクリート	σck ≧ 18N/mm2	m2	2.85
基礎碎石	RC-40、t=20cm	m2	2.85
基面整正	土砂	m2	2.85

配筋図

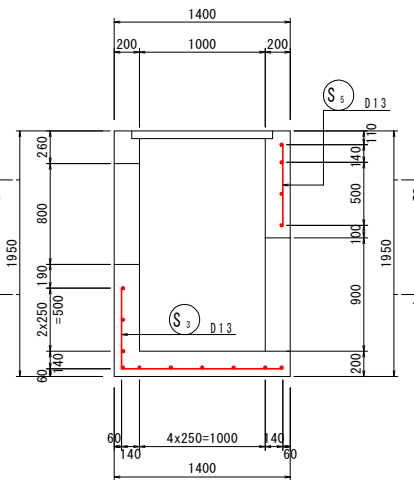
(1-1 断面)



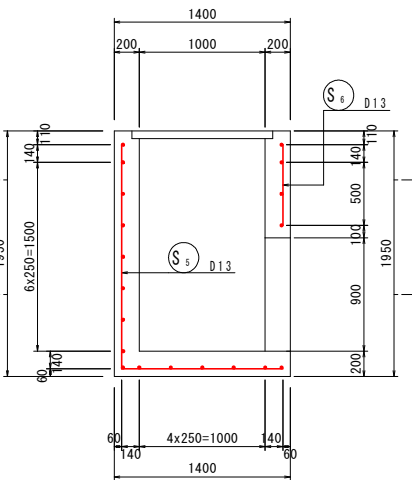
(2-2 断面)



(3-3 断面)

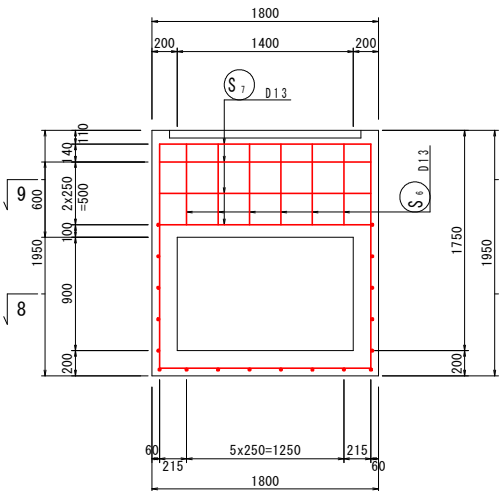


(4-4 断面)

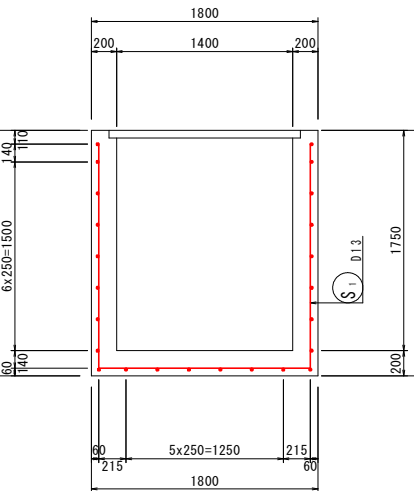


加工図

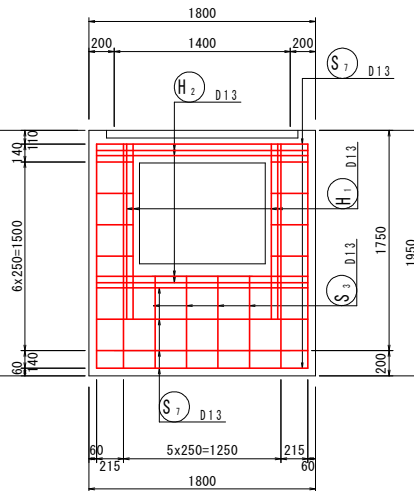
(5-5 断面)



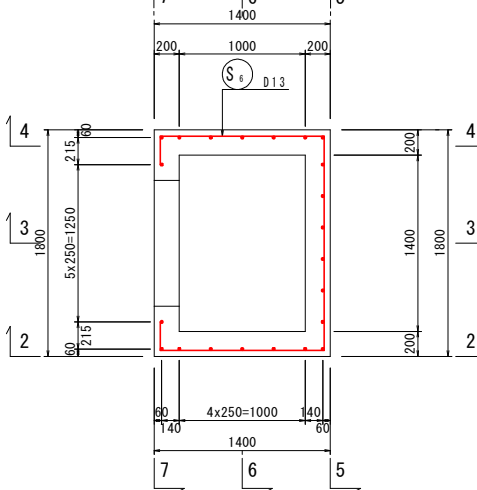
(6-6 断面)



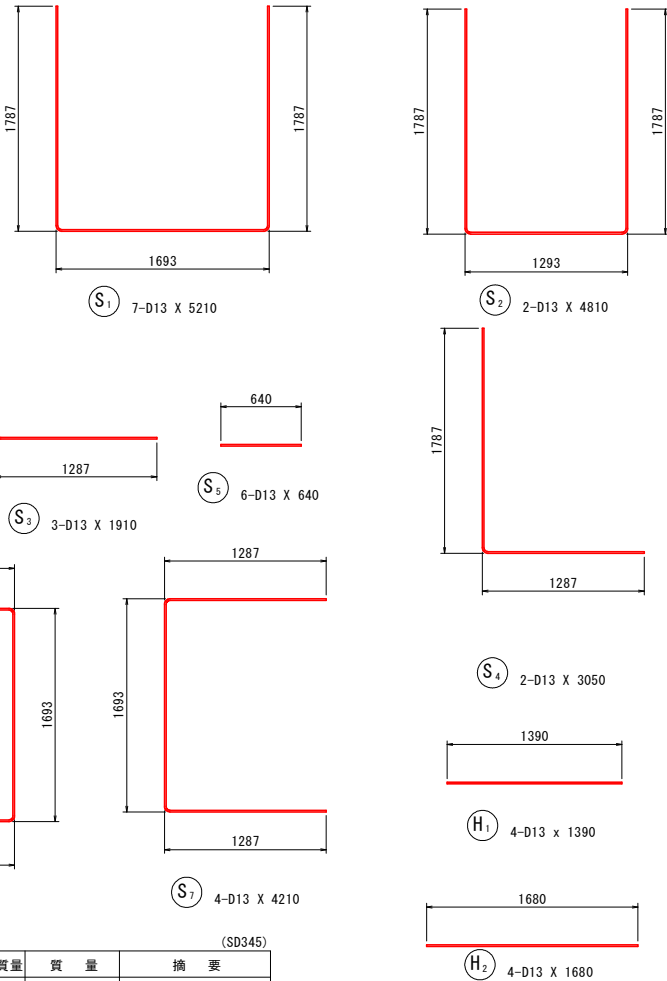
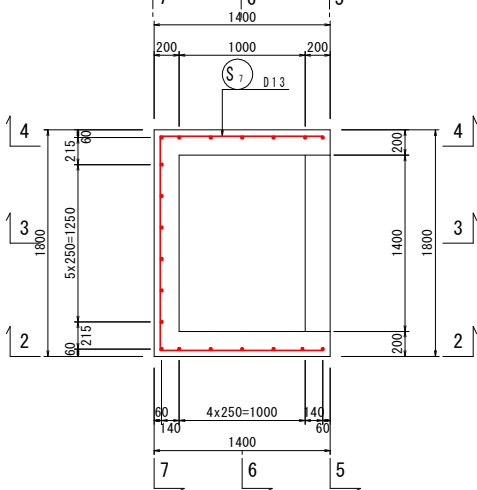
(7-7 断面)



(8-8 断面)



(9-9 断面)



鉄筋質量表 (SD345)							
記号	径	長さ	本数	単位質量	一本当り質量	質量	摘要
S <sub>1</sub>	D13	5210	7	0.995	5.18	36	┐
S <sub>2</sub>	D13	4810	2	0.995	4.79	10	┐
S <sub>3</sub>	D13	1910	3	0.995	1.90	6	┐
S <sub>4</sub>	D13	3050	2	0.995	3.03	6	┐
S <sub>5</sub>	D13	640	6	0.995	0.637	4	┐
S <sub>6</sub>	D13	4750	4	0.995	4.73	19	┐
S <sub>7</sub>	D13	4210	4	0.995	4.19	17	┐
H <sub>1</sub>	D13	1390	4	0.995	1.38	6	┐
H <sub>2</sub>	D13	1680	4	0.995	1.67	7	┐
合計				111			
合計 D13				111 kg			
総質量				111 kg			

実施設計図面

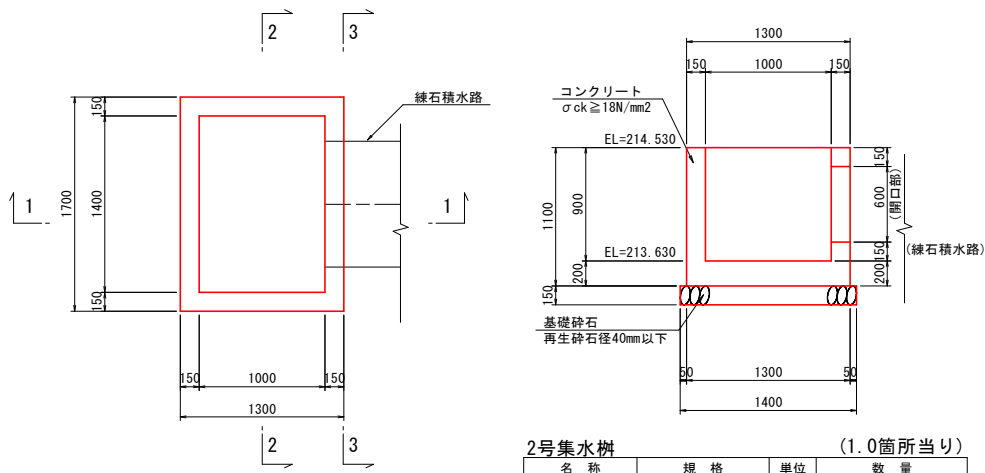
工事名	R7波土 久尾穴喰溝線 海・船津 (R7災3) 道路復旧工事		
路線名等	(一) 久尾穴喰溝線		
工事箇所	海部郡海陽町船津		
図面名	構造図(その1)		
縮尺	1:30	図面番号	5 / 13
会社名			
事業者名	徳島県南部総合県民局(美波)		

「本図面は新JISA0101(2003)に基づき作成した図面である」(外形寸法)



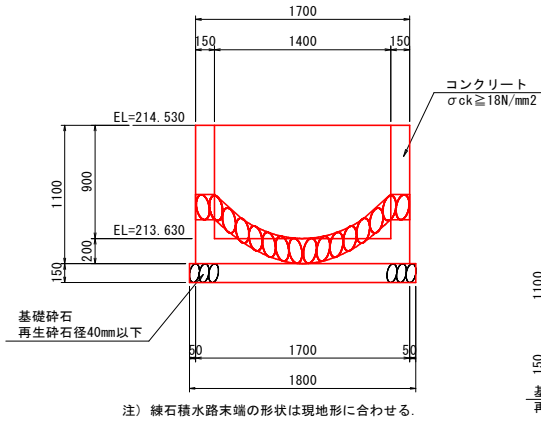
構造図(その2)

2号集水桝 S=1:30

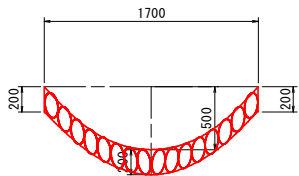


2号集水桝 (1.0箇所当り)			
名称	規格	単位	数量
コンクリート	σck ≥ 18N/mm²	m³	1.08
型枠	一般・小型	m²	10.05
基礎砕石	RC-40, t=15cm	m²	2.85
基面整正	土砂	m²	2.85

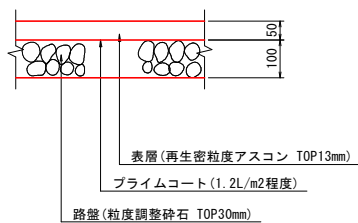
(2-2 断面)



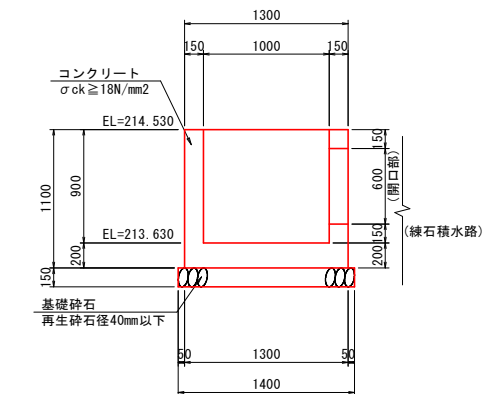
練石積水路 S=1:30



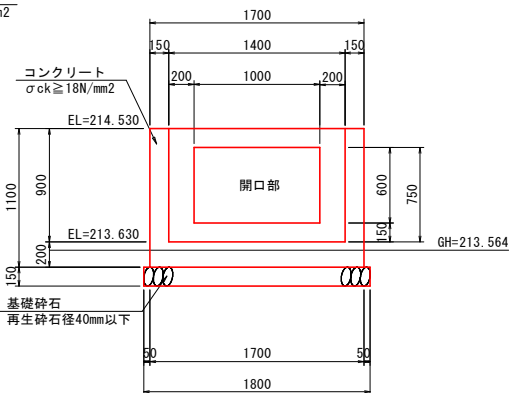
1号車道舗装 S=1:10



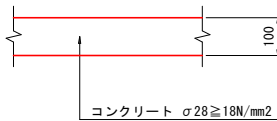
(1-1 断面)



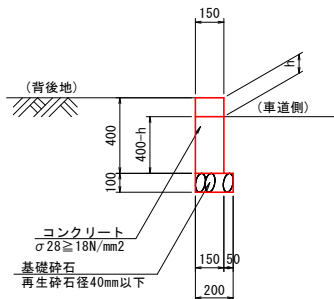
(3-3 断面)



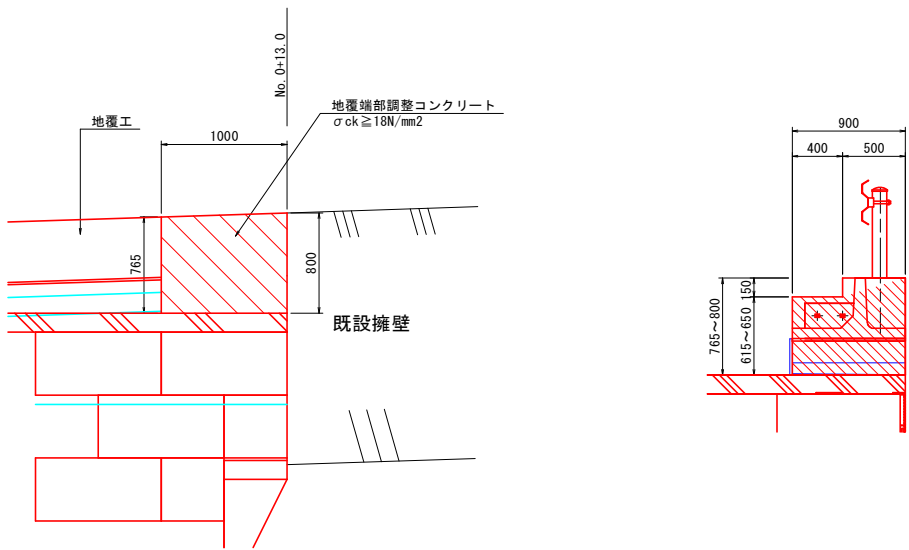
平張コンクリート S=1:10



1号境界壁 S=1:20

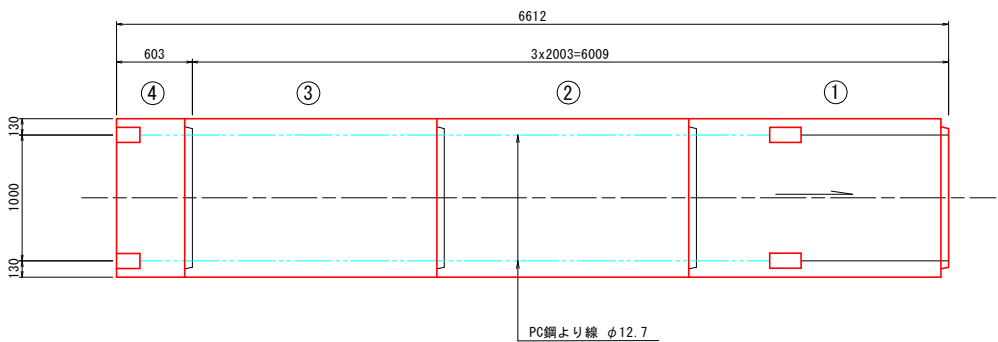


地覆端部調整コンクリート S=1:30

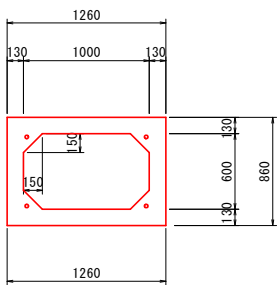


1号横断函渠

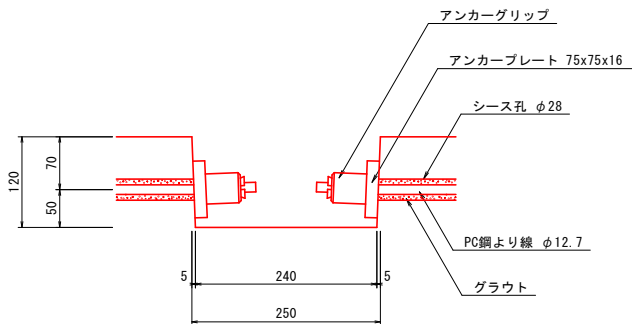
平面図 S=1:30



標準断面図 S=1:30



定着部詳細図 S=1:5



ボックスカルバート数量表

種別	幅	高さ	長さ	数量	番号	備考
基本	1000	600	2000	2	2, 3	W=2640kg
基本	1000	600	2000	1	1	定着部付
短品	1000	600	600	1	4	定着部付, 凹無
合計				4		

縦締め材材料表

種類	単位	数量	備考
PC鋼より線 φ12.7	m	23.2	
定着金具	セット	8	アンカープレート, アンカークリップ

実施設計図面

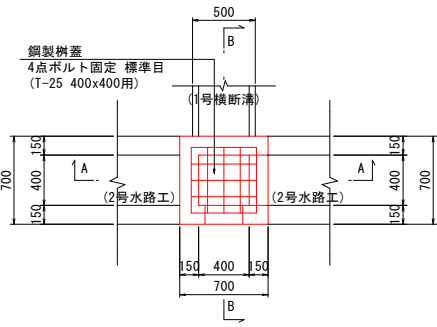
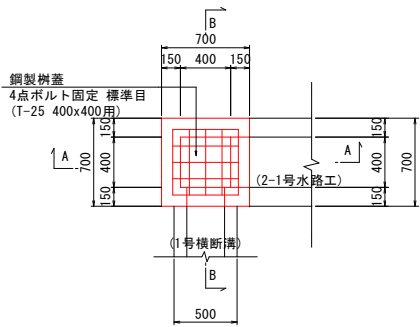
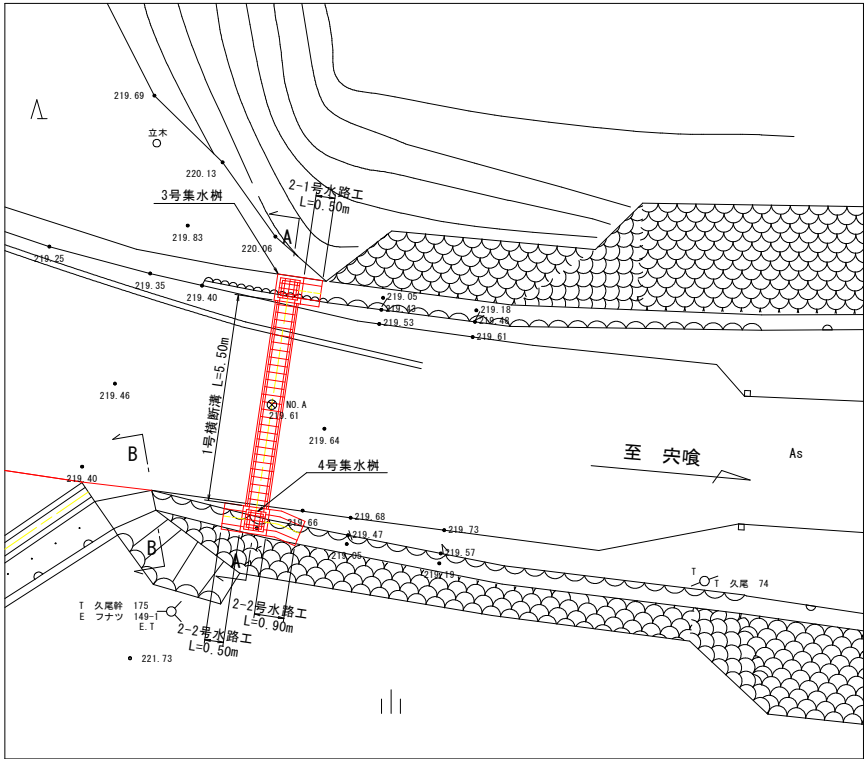
工事名	R7波土 久尾穴喰浦線 海・船津 (R7災3) 道路復旧工事		
路線名等	(一)久尾穴喰浦線		
工事箇所	海部郡海陽町船津		
図面名	構造図(その2)		
縮尺	図示	図面番号	6 / 13
会社名			
事業者名	徳島県南部総合県民局(美波)		

構造図(その3)

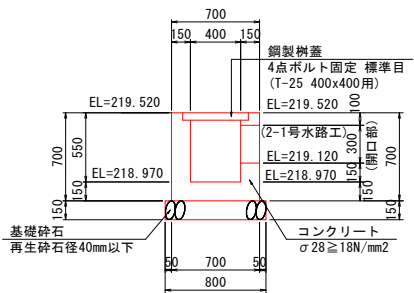
3号集水樹 S=1:30

4号集水樹 S=1:30

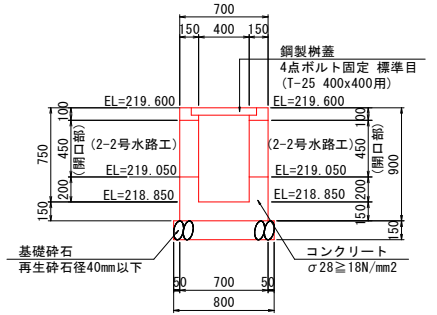
平面図 S=1:100



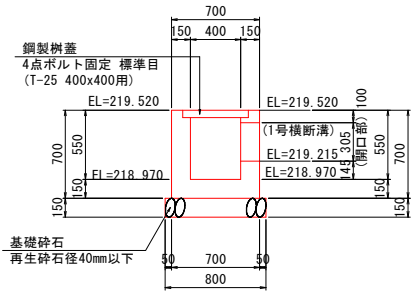
(A-A断面)



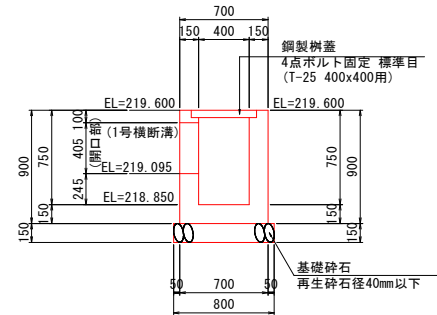
(A-A断面)



(B-B断面)

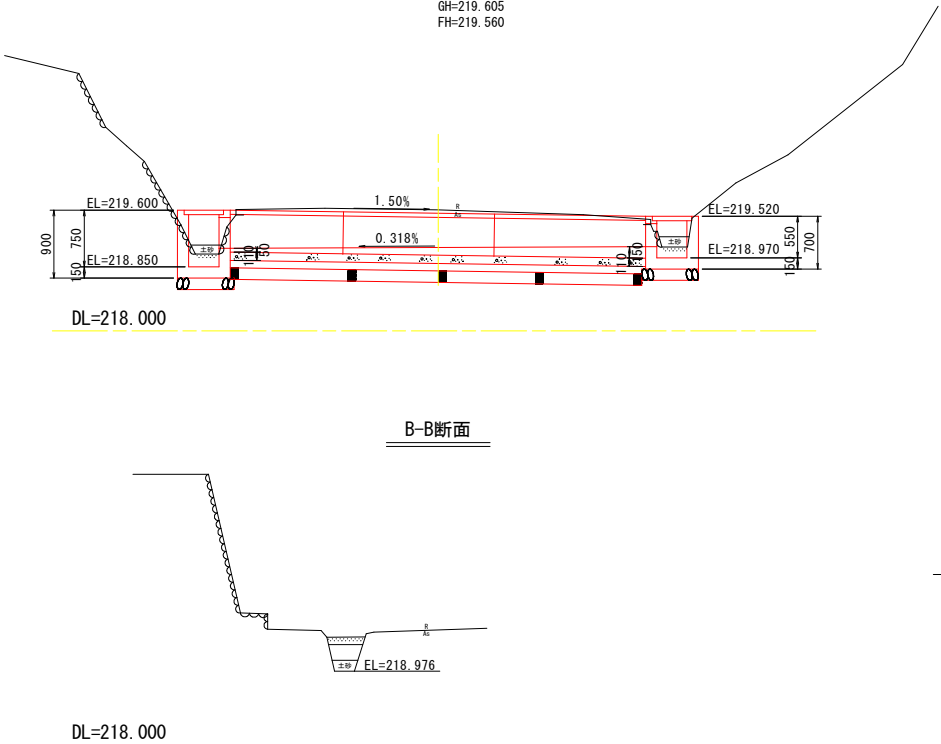


(B-B断面)

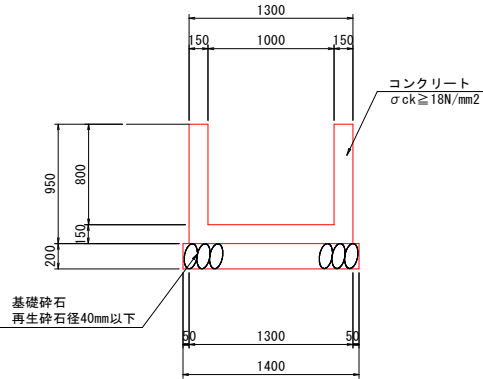


A-A断面

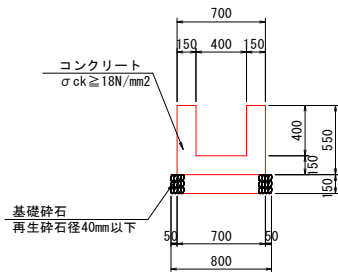
GH=219.605  
FH=219.560



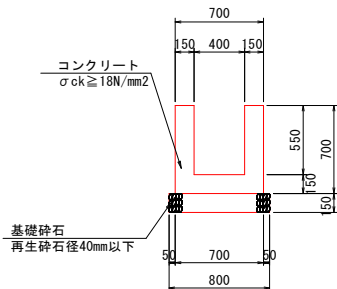
1号水路工 S=1:30



2-1号水路工 S=1:30

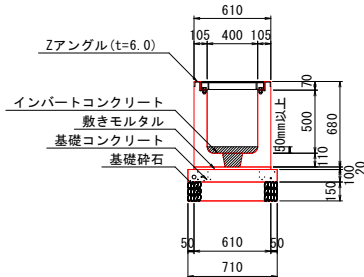


2-2号水路工 S=1:30



1号横断溝 S=1:30

かんたん側溝 DNV2 (W400xh500) 同等品

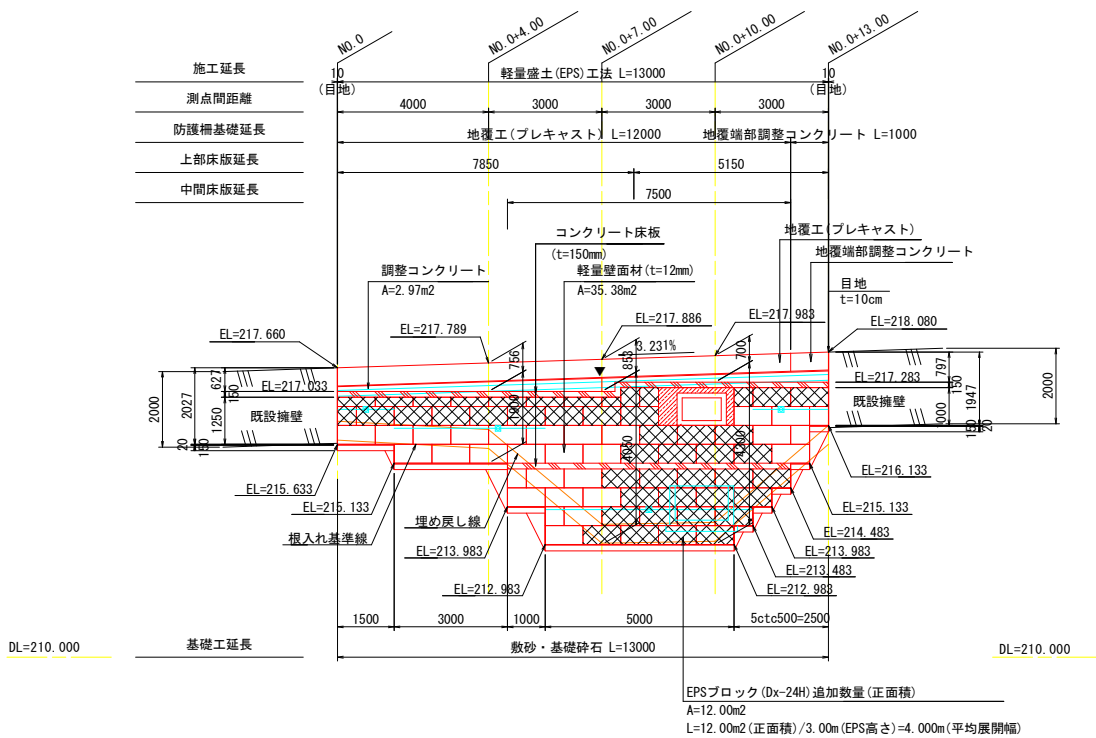


実施設計図面

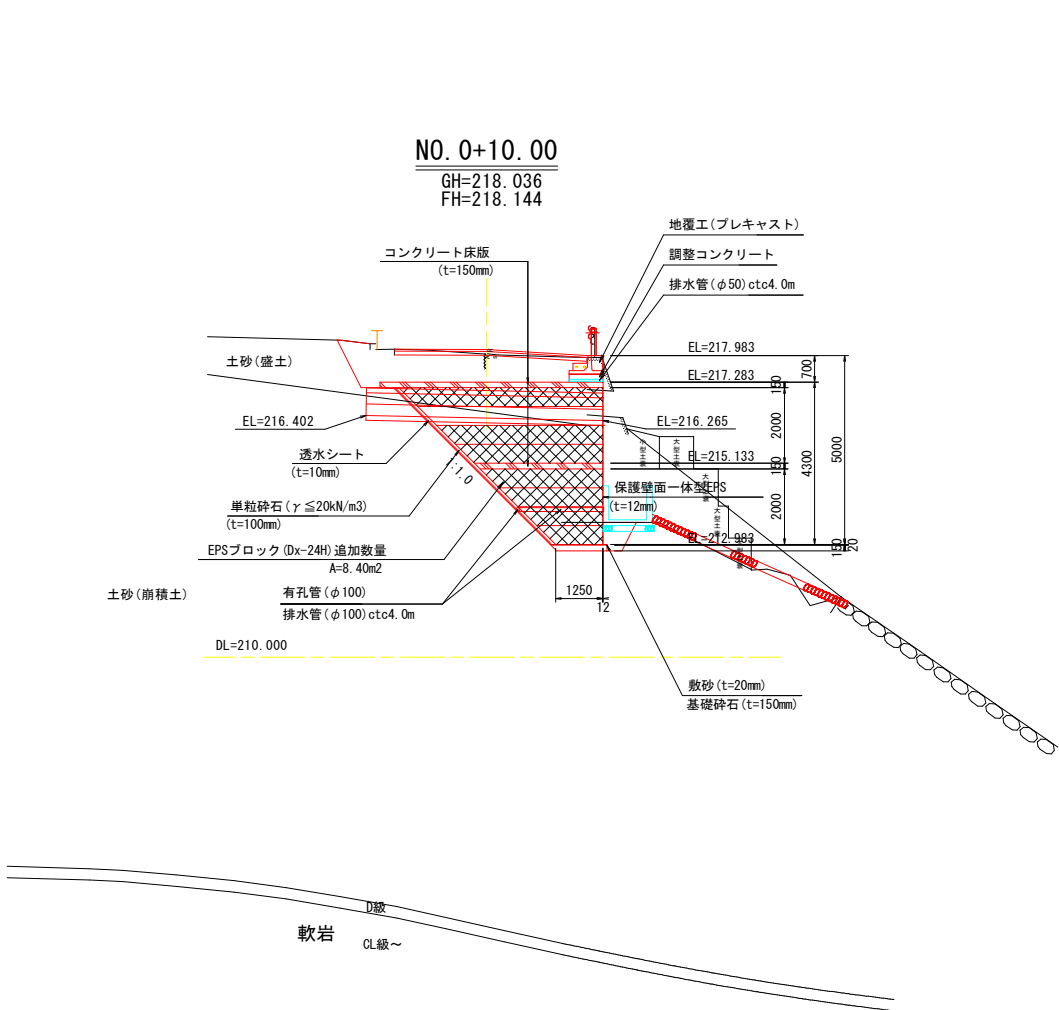
工事名	R7波土 久尾穴喰浦線 海・船津 (R7災3) 道路復旧工事		
路線名等	(一) 久尾穴喰浦線		
工事箇所	海部郡海陽町船津		
図面名	構造図(その3)		
縮尺	図示	図面番号	7 / 13
会社名			
事業者名	徳島県南部総合県民局(美波)		

軽量盛土 (EPS) 工計画図 (その1) S=1:100

正面図



断面図



設計条件

設計水平震度		レベル1地震動 II種地盤 A地域 kh=0.15	
活荷重 (T-25荷重)		10.0kN/m2	
舗装構成		アスファルト舗装単位体積重量	22.5kN/m³
		路盤単位体積重量	20.0kN/m³
		路床単位体積重量	20.0kN/m³
コンクリートの 単位体積重量		(鉄筋)	24.5kN/m³
		(無筋)	23.0kN/m³
EPSグレード	D-20	単位体積重量(γ)	0.20kN/m³
		許容圧縮応力度(σ)	50.0kN/m²
	Dx-24H	単位体積重量(γ)	0.24kN/m³
		許容圧縮応力度(σ)	100.0kN/m²

【凡例】発泡スチロール規格

- EPSブロック D-20
- EPSブロック Dx-24H
- 地下横断排水φ100 ctc4.0m
- 調整コンクリート目地

【注意事項】

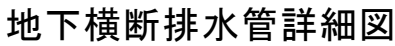
- ※EPSブロックは、ED0-EPS規格同等品を使用すること。
- ※EPS背面の排水工は、透水シートを敷いた後に単粒砕石を敷設すること。
- ※EPS背面の法面にがたつきがある場合は、単粒砕石で調整し、がたつきをなくすこと。単粒砕石はt=100mmを目安として、のり面形状による100mm程度の誤差は許容とする。
- ※EPSの背面は安定勾配で切土を行うか、鉄筋挿入工法等を併用し、EPSに土圧を作用させないこと。
- ※コンクリート床版は、20m以下毎で目地 (t=20mm) を設けること。
- ※コンクリート床版は、段差部に目地を設けないこと。
- ※洗堀防止のため、50cm以上の掘入れを確保し、シールコンクリートで保護すること。

実施設計図面

工事名	R7波土 久尾穴喰浦線 海・船津 (R7災3) 道路復旧工事		
路線名等	(一) 久尾穴喰浦線		
工事箇所	海部郡海陽町船津		
図面名	軽量盛土 (EPS) 工計画図 (その1)		
縮尺	1:100	図面番号	8 / 13
会社名			
事業者名	徳島県南部総合県民局 (美波)		



天端,基礎詳細図 (壁面材一体型EPS工法)



正面図



工事名	R7渡土 久尾穴喰浦線 海・船津 (R7災3) 道路復旧工事		
路線名等	(一)久尾穴喰浦線		
工事箇所	海部郡海陽町船津		
図面名	軽量盛土 (EPS) 工計画図 (その2)		
縮尺	1:10	図面番号	9 / 13
会社名			
事業者名	徳島県南部総合県民局 (美波)		

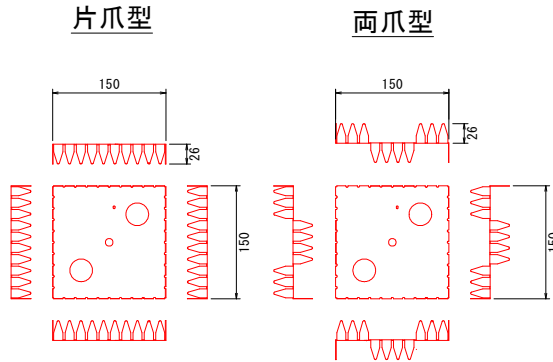
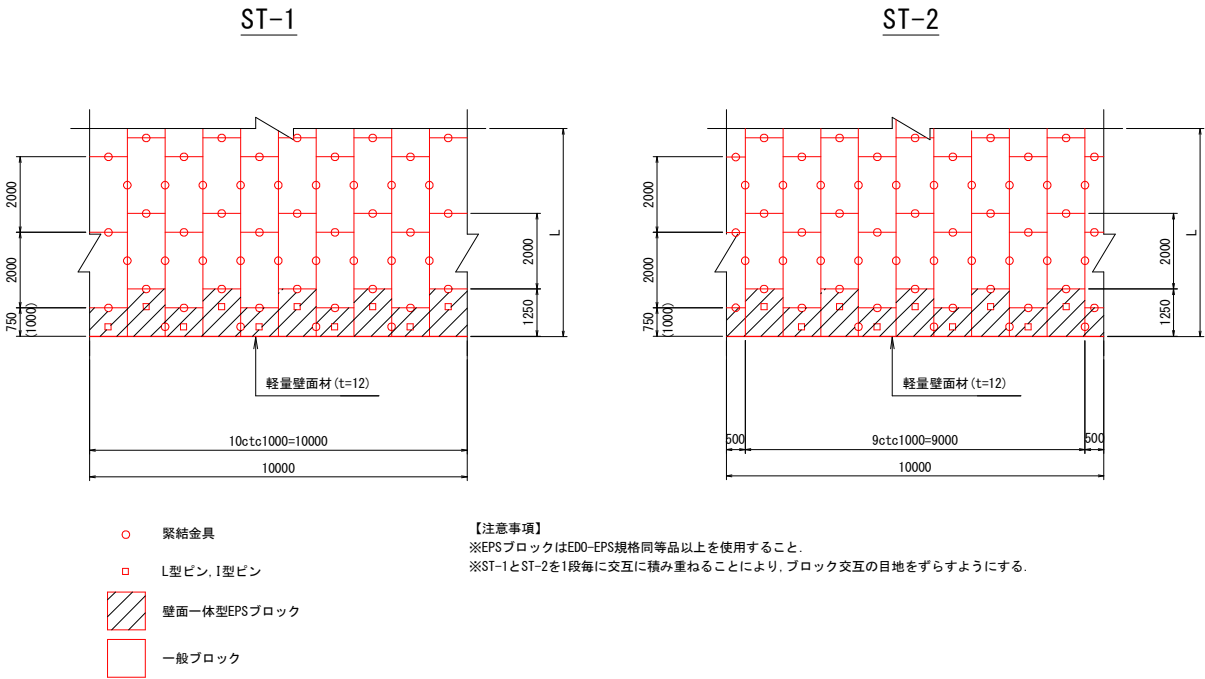
# 軽量盛土 (EPS) 工計画図 (その3)

(壁面材一体型EPS工法)

緊結金具 S=1:5

## EPSブロック標準設置図 S=1:100

(緊結金具標準設置図)



品質と形状

種類	記号	面鉛の最小付着量	降伏点 N/mm <sup>2</sup>	引張強さ N/mm <sup>2</sup>
構造用	SGLC	AZ150 (3点平均付着量150g/m <sup>2</sup> )	295以上	400以上

設置数

条件	個数	ブロックサイズ
EPSブロック 1m <sup>2</sup> 当り	2ヶ	2mx1mx0.5m

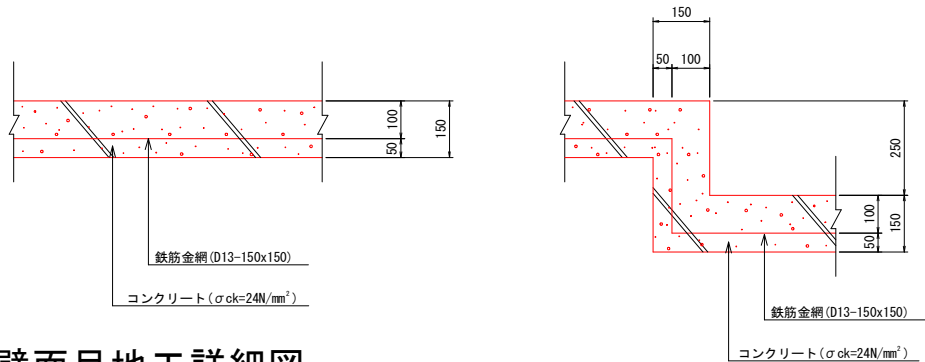
※積算上はロス込みで2.3ヶとなる。

## コンクリート床版工 S=1:10

一般部

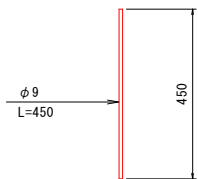
※伸縮目地は20mに1箇所を標準とする  
※施工状況に応じて現場で鉄筋を組んでも良い

段差部

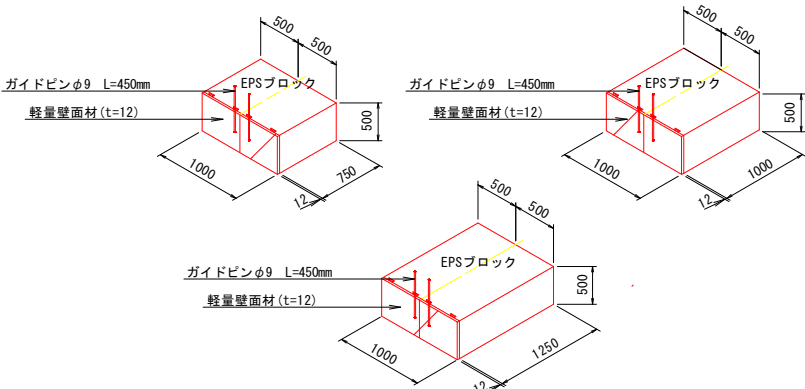


## ガイドピン S=1:10

(SWM-B仕上げ)

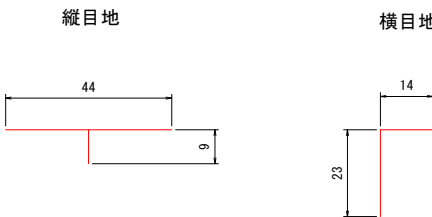


## 壁面一体型EPSブロック定形品姿図 S=1:50



## 壁面目地工詳細図

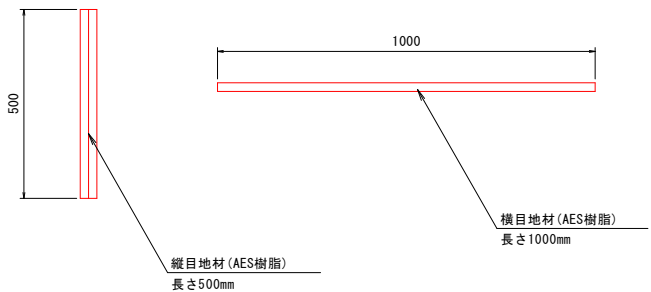
断面図 S=1:1



正面図 S=1:10

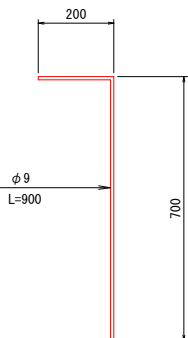
縦目地

横目地



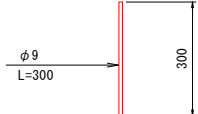
## L型ピン S=1:10

(溶融亜鉛メッキ HDZ55 (550g/m<sup>2</sup>))

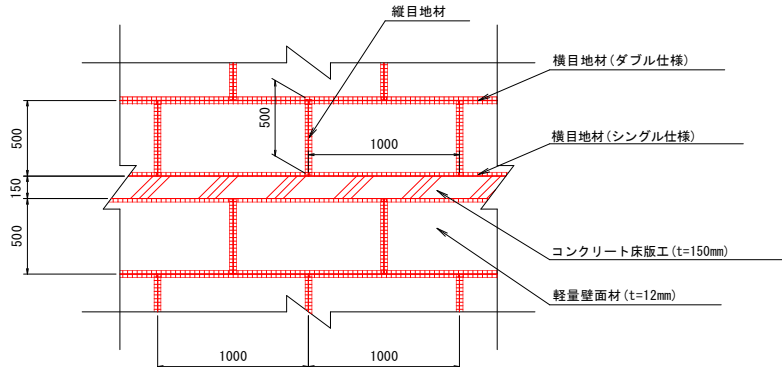


## I型ピン S=1:10

(溶融亜鉛メッキ HDZ55 (550g/m<sup>2</sup>))



## 壁面目地工設置図 S=1:25

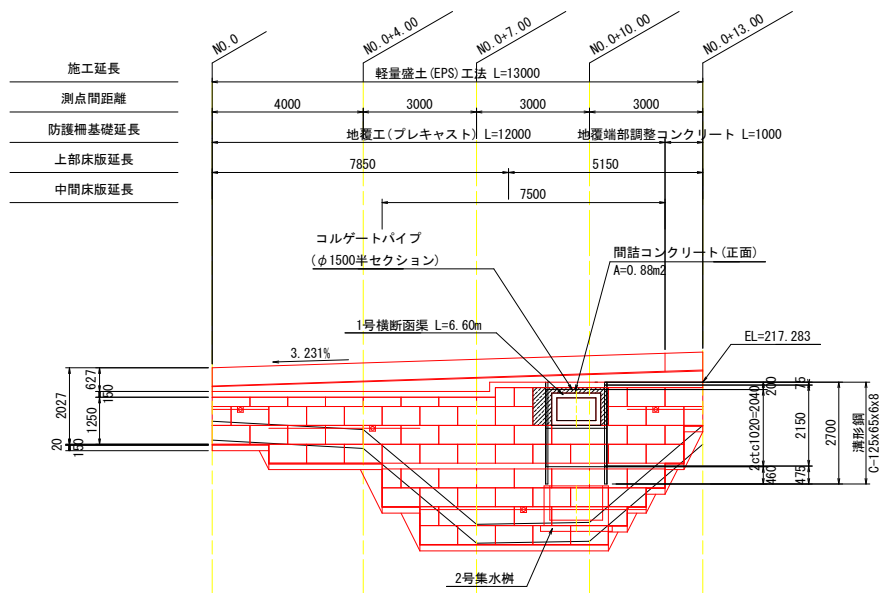


実施設計図面

工事名	R7波土 久尾穴喰浦線 海・船津 (R7災3) 道路復旧工事		
路線名等	(一) 久尾穴喰浦線		
工事箇所	海部郡海陽町船津		
図面名	軽量盛土 (EPS) 工計画図 (その3)		
縮尺	図示	図面番号	10 / 13
会社名			
事業者名	徳島県南部総合県民局 (美波)		

排水工詳細図

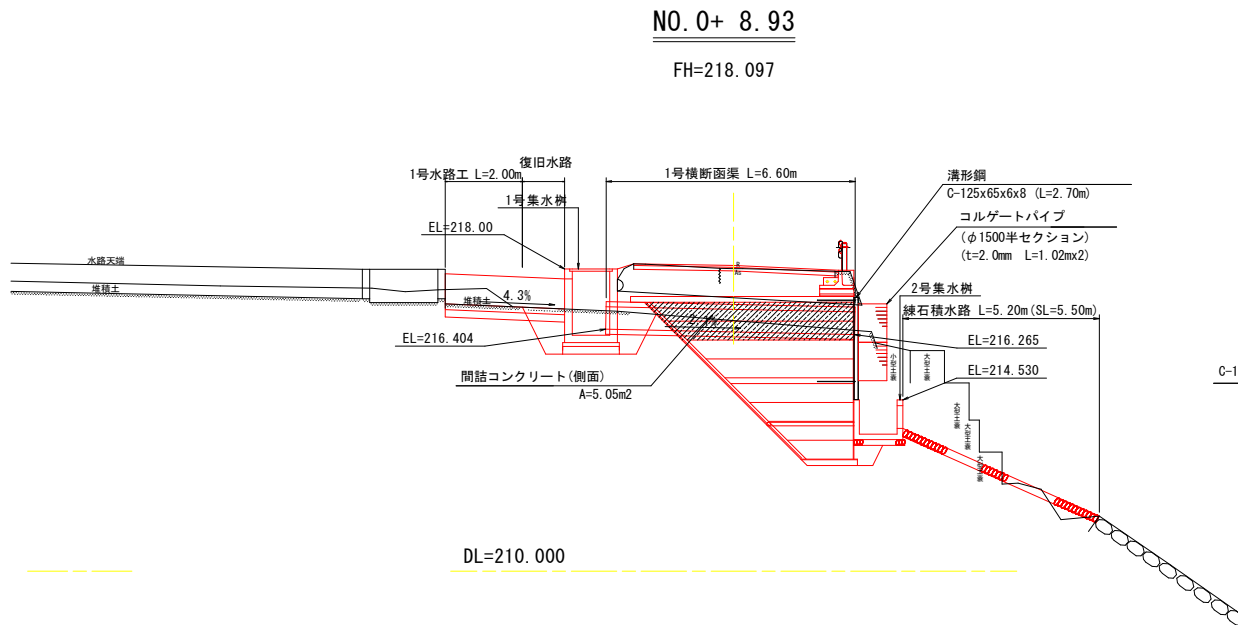
排水工正面図 S=1:100



DL=210.000

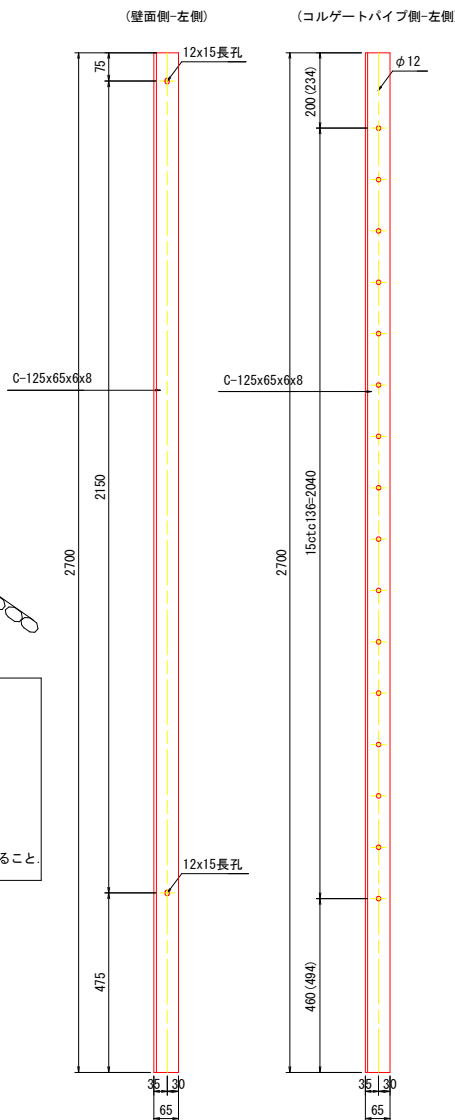
基礎工延長

排水工横断面図 S=1:100

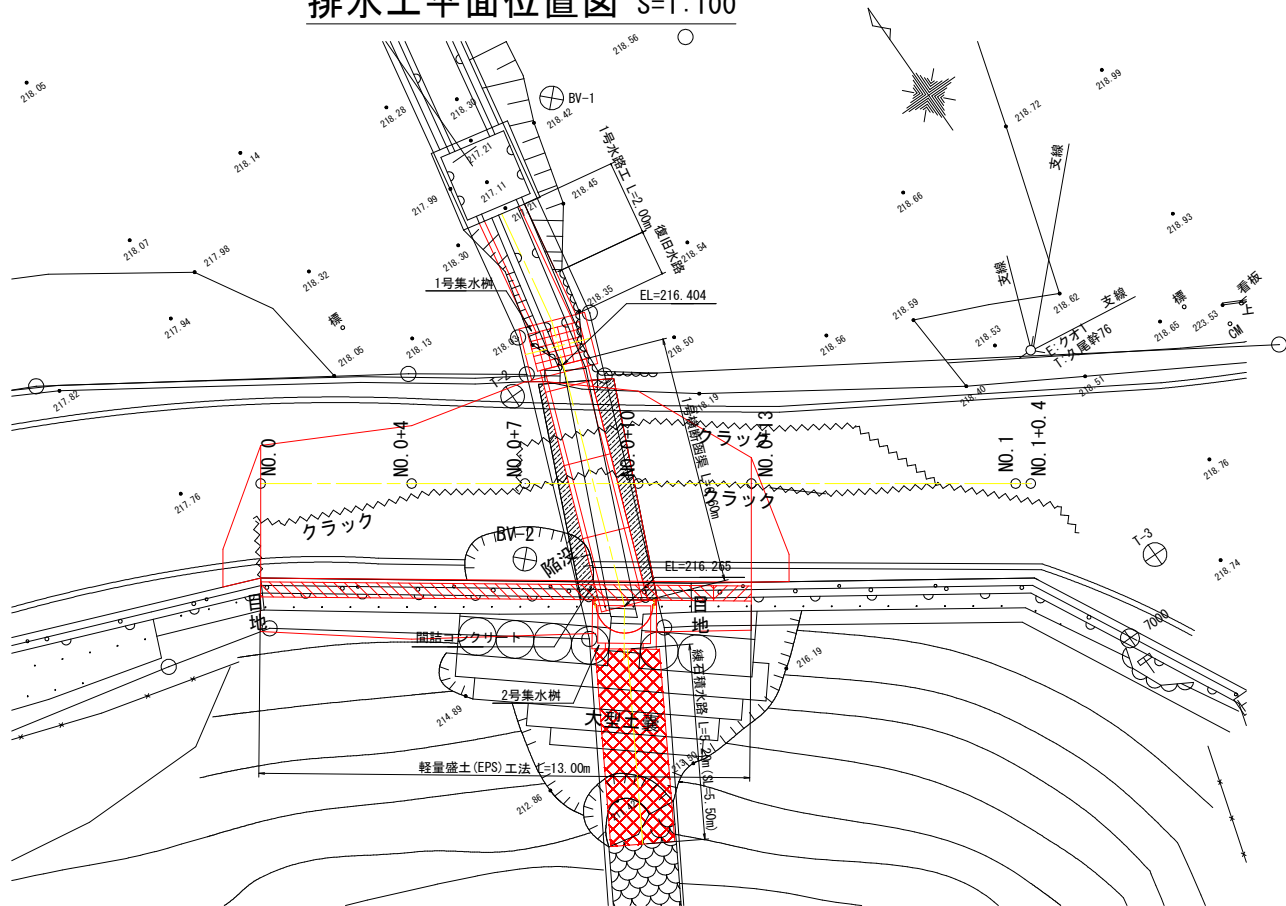


DL=210.000

溝形鋼詳細図 S=1:10



排水工平面位置図 S=1:100



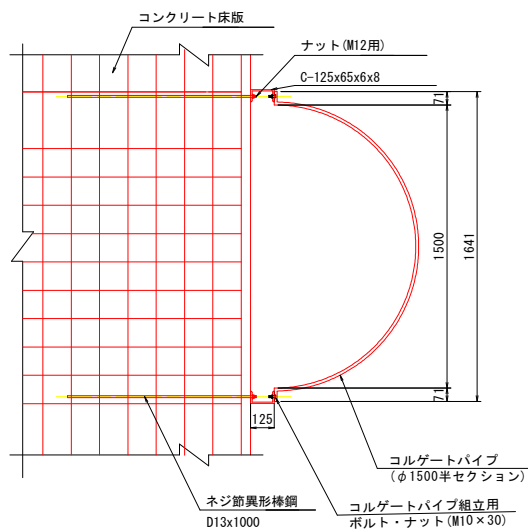
注記)

ステージ6

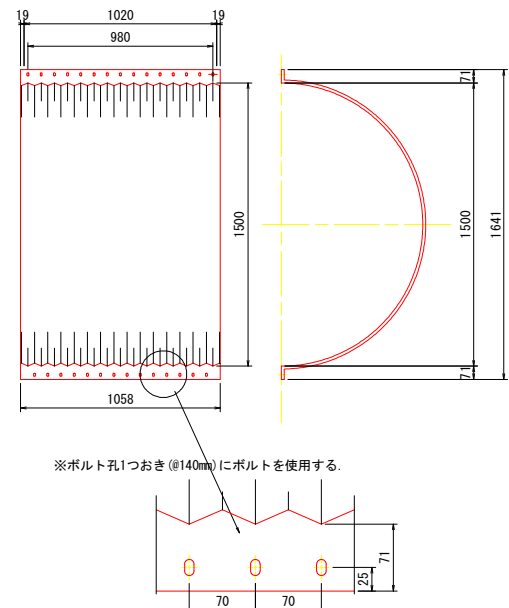
活荷重	10.000
上載荷重	0.700x20.0=14.000
間詰コンクリート	1.500x23.0=23.000
コンクリート床版	0.150x24.5x1=3.675
EPS	Dx-24H 0.000x0.24=0.000
計	50.675 kN/m <sup>2</sup> < 100kN/m <sup>2</sup> (Dx-24H)

※上記(ステージ6)の応力照査より、間詰コンクリート以下のEPSグレードは、Dx-24H以上を使用すること。

縦排水材詳細図 S=1:20



コルゲートパイプ詳細図 S=1:20

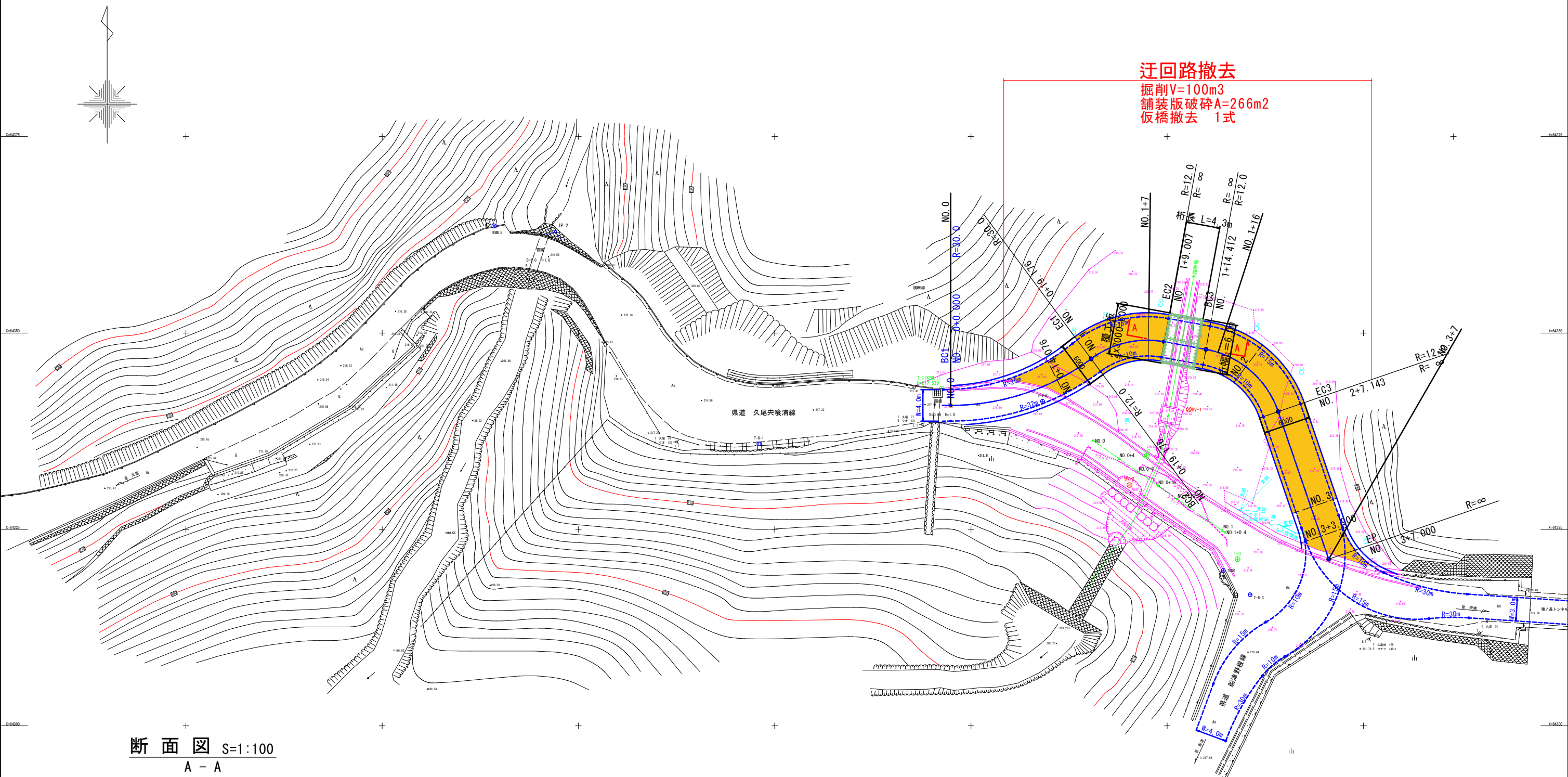


※右側は左右逆で作成すること。  
※( )内数値は右側とする。

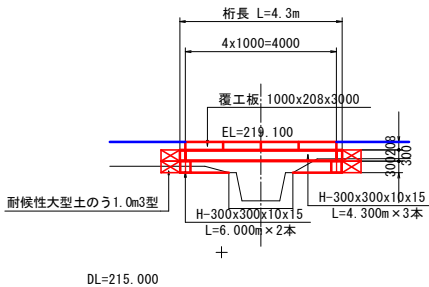
実施設計図面

工事名	R7波土 久尾穴喰浦線 海・船津 (R7災3) 道路復旧工事
路線名等	(一) 久尾穴喰浦線
工事箇所	海部郡海陽町船津
図面名	排水工詳細図
縮尺	図示 図面番号 11 / 13
会社名	
事業者名	徳島県南部総合県民局(美波)

迂回路平面図 S=1:250



断面図 S=1:100  
A - A



4線基準点座標一覧表

点名	X座標	Y座標	Z座標
T-1	64342.928	67746.282	217.539
T-2	64334.373	67772.385	218.103
T-3	64321.213	67783.957	218.667

ボーリング座標一覧表

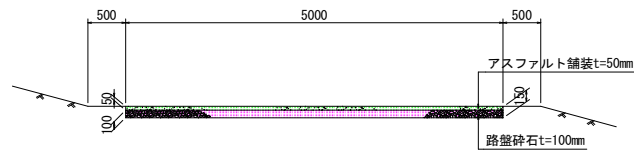
点名	X座標	Y座標	Z座標
BV-1	64340.267	67777.748	218.470
BV-2	64330.652	67770.190	217.870

実施設計図面

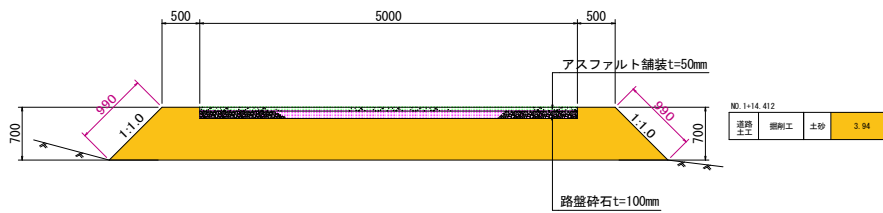
工事名	R7波土 久尾中央線 海・船津 (R7災3) 道路復旧工事		
路線名等	(一)久尾中央線		
工事箇所	海部郡海陽町船津		
図面名	平面図		
縮尺	S=1:250	図面番号	12 / 13
会社名			
事業者名	徳島県南部総合県民局(美波)		

横断図SC=1:100

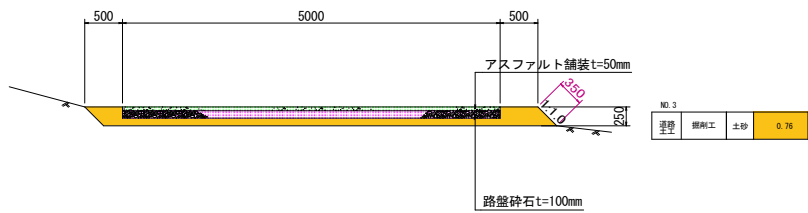
No. 0+14. 076



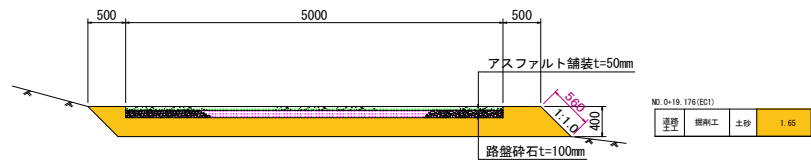
No. 1+14. 412



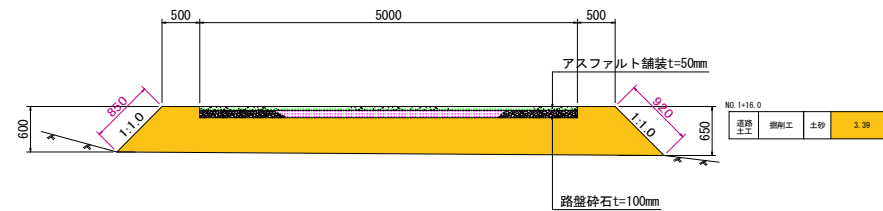
No. 3



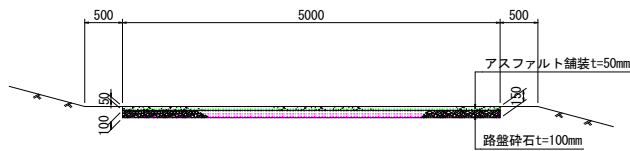
No. 0+19. 176 (EC1)



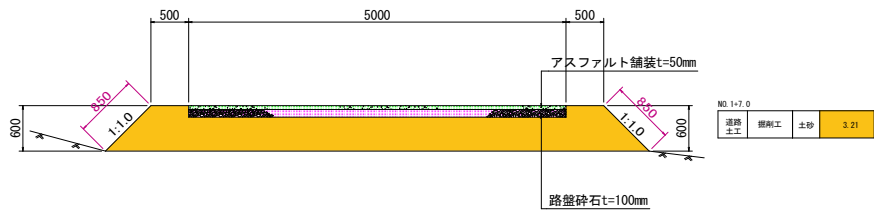
No. 1+16. 0



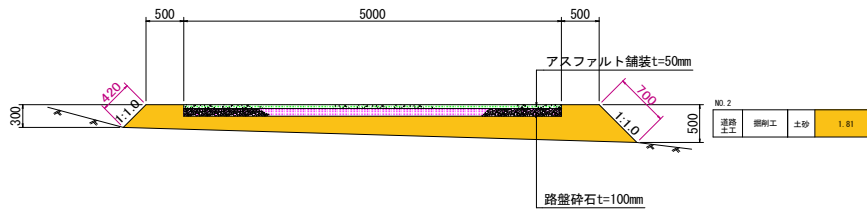
No. 3+3. 900



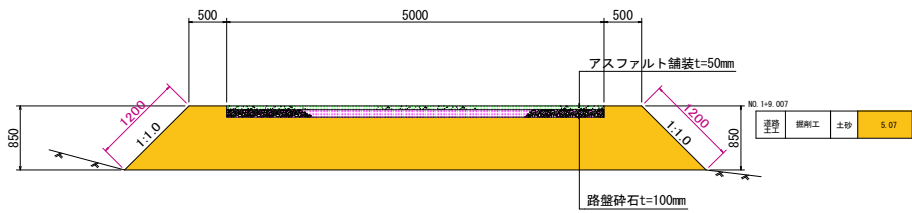
No. 1+7. 0



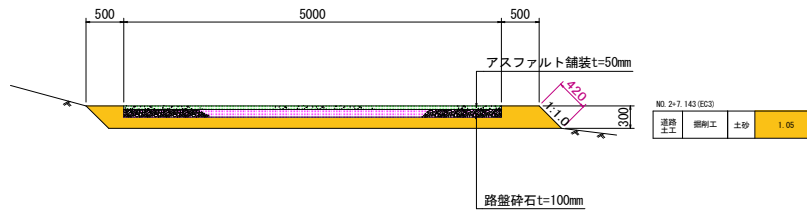
No. 2



No. 1+9. 007



No. 2+7. 143 (EC3)



舗装版破碎  
掘削 (路盤)  
掘削 (土砂)

実施設計図面

工事名	R7波土 久尾穴喰浦線 海・船津 (R7災3) 道路復旧工事		
路線名等	(一) 久尾穴喰浦線		
工事箇所	海部郡海陽町船津		
図面名	横断図		
縮尺	S=1:100	図面番号	13 / 13
会社名			
事業者名	徳島県南部総合県民局 (美波)		